

Ноты с сайта - [www.notarhiv.ru](http://www.notarhiv.ru)

Sop.<sup>1</sup> Cont.<sup>1</sup> *ff*

Vi - - - va! Ev - vi - - - va!

Ten. *ff*

Vi - - - va! Ev - vi - - - va!

Bassi *ff*

Vi - - - va! Ev - vi - - - va!

*ff* (più vicine)

nap

SCENA VII. (Entrano Jago, Lodovico, Roderigo, l'Araldo. - Desdemona con Emilia - Dignitari della Repubblica Veneta - Gentiluomini e Dame - Soldati - Trombettieri, poi Cassio)

Vi - - - va il Le - on di San

Vi - - - va il Le - on di San

Vi - - - va il Le - on di San

Mar - co! Ev - vi - va, ev - vi - va! Ev - vi - va, ev -

Mar - co! Ev - vi - va, ev - vi - va! Ev - vi - va, ev -

Mar - co! Ev - vi - va, ev - vi - va! Ev - vi - va, ev -

- vi - - - va, ev - vi - - - va, ev - vi - va il Le -

- vi - - - va, ev - vi - - - va, ev - vi - va il Le -

- vi - - - va, ev - vi - - - va, ev - vi - va il Le -

on..... di San Mar - - - - -

on, vi - va, vi - va il Le - on di San Mar - - - - -

on, vi - va, vi - va il Le - on di San Mar - - - - -

8

## LODOVICO

col.....

col.....

col.....

8

*tutta forza*

*p*

II

D

(tenendo una pergamena avvolta in mano)

L

Do - ge ed il Se - na - to sa - lu - ta - no l'e - roe tri - on - fa - to - re di

L

Ci - - pro . Io

L

re - co nel - le vo - stre ma - ni il mes - sag - gio do -

OTELLO

(prendendo il messaggio e baciando il suggello)

L

Io ba - cio il se - gno del - la So - vra - na Ma - e -

- ga - le.

(poi lo spiega e legge)

O  
-stà.

LOD. (avvicinandosi a Desdemona)

E Ma - don - na, v'ab - bia il ciel in sua

*dolcissimo*

DES.

(ad Emilia, a parte)

EMI.

E il ciel v'a - scol.ti.

(a Desdemona, a parte)

(E -

(Co - me sei me - sta!)

guardia.

L

D  
- mi - lia! u - na gran nu - be tur - ba il sen - no d'O -

D  
 - tel - lo e il mio de - sti - no.) (a Lodovico)  
 JAGO  
 Mes - se - re, son

J  
 lie - to di ve - der - vi. (Si sarà formato un crocchio tra Desdemona, Lodovico e Jago)  
 LOD.  
 Ja - go, qua - li nuove?...  
 p

J  
 Con lui..... crucciato è O.  
 L  
 ma in mezzo a voi non tro - vo Cas - sio.

DES. *dolce*

OTELLO Cre - do che in gra - zia tor - ne - rà. (sempre in atto di leggere)  
(a Desdemona rapidamente)

Ne sie - te

- tel - lo.

*p*

D

O

cer - ta?

LOD.

Ei legge, non vi

*pp dolce*

D

JAGO

Ja - go, lo

For - se che in gra - zia tor - ne - rà.

L

par - la.

D

spe-ro; sai se un ve - ra - ce af -

REC.<sup>vo</sup> PIÙ MOSSO ♩ = 126

D

\_ fet - to io por - ti a Cás - - - - sio... (sempre in atto di leggere, ma febbril-  
mente a Desdemona, sottovoce)

OTELLO

Fre - na - te dunque le labbra lo -

G REC.<sup>vo</sup> PIÙ MOSSO ♩ = 126

*ppp*

*p*

D

Per - do - na - te, si - gnor... (avventandosi contro Desdemona)

O

\_ qua - ci... De - mo - nio

*a tempo*



EMI

ROD. Or \_ ro\_re! Or\_ro\_re!

Or \_ ro\_re! Or\_ro\_re!

O ta \_ cill

LOD. (arrestando il gesto d'Otello)

Ten. Ferma! La men \_ temia non o \_ sa pen \_

OR Or \_ ro\_re! Or\_ro\_re!

O Bassi Or \_ ro\_re! Or\_ro\_re!

C

*ff* *pp*

OTELLO (all'Araldo, con accento imperioso) (l'Araldo esce) (a Jago sottovoce)

A me Cassio! (Guarda la mentreei)

JAGO (ad Otello a bassa voce)

(Che ten.ti?)

L \_ sar..... ch'io vi di il ve-ro.

*p*

alio

giun - ge.)

LOD. (si avvicina a Jago e gli dice a parte)

Ten. Que - st'è dun - que l'e -

Ah! tri - - - ste spo - sa!

Bassi Ah! tri - - - ste spo - sa!

*Ha tempo*

- roe? que - st'è il guer - rie - ro dai su - bli - miar - di -

(a Lodovico alzando le spalle)

JAGO È quel ch'e - gli è.

- men - ti? Pa - le - sa il tuo pen -

*mf* *pp* *p*

J Me-glio è te - ner su ciò la lin - - gua  
 L - sie - ro.

## SCENA VIII. (che avrà sempre fissato la porta)

(appare Cassio) (a Jago)

OTELLO

(Eccolo! È lui! Nel - l'a - ni - mo lo  
 mu - ta.

o scru - ta.)  
 cres. sempre

OTELLO

(ad alta voce a tutti)

(a parte a Desdemona)

RECIT.

Mes - se - ri! Il Do - ge. (bentu fingi il

(ad alta voce a tutti)

ROD. pianto) mi ri - chiama a Ve - ne - zia. E in Ci - pro e.

(In - fi - da sor - te!)

- leg - ge ..... mio suc - ces - sor co - lui ..... che stava accanto al mio ves -

(continuando e mostrando la pergamena)

- sil - lo,

Cassio.

La pa - ro - la Du -

JAGO

(fieramente e sorpreso)

(Inferno e mor - te!)

(rapidamente a Jago ed accennando a Cassio)

\_ca - le è no - stra leg - ge. (Ve - di?... non par che esul - ti l'in -  
 CASSIO (inclinandosi ad Otello)  
 Ob - be - di - rò.

(ancora ad alta voce a tutti)

JAGO fa - me.) La ciur - ma e la co -  
 (No.)

(sottovoce a Desdemona)

(a tutti)

- or - te (continua i tuoi sin - gulti...) e le navi e il ca - stel - lo lascio in po -  
 pp

- ter..... del nuovo Du - ce. (additando Desdemona che s'avvicina supplichevole)  
 LOD.  
 O - tel - lo, per pie - tà la conforta o il cor le in -  
 con espress.

(a Lodovico e Desdemona)

*PRESTO* ♩ = 144

O  
L

Noi sal-pe-rem do-ma-ni.

- fran-gi.

*ff*

*PRESTO* ♩ = 144

(afferra Desdemona furiosamente)

(Desdemona cade)

O

(a Desdemona)

(Otello avrà, nel suo gesto terribile, gettata la pergamena al suolo, e Jago la raccoglie e legge di nascosto)

O

A ter-ra!..e pian-gi!

*f*

*pp*

(Emilia e Lodovico sollevano pietosamente Desdemona)

*f*

*ff*

*pp*

DESD. *LARGO* ♩ = 52

*declamato*

A ter-ra!..

*LARGO* ♩ = 52

*pp staccato*

*Cantabile con espressione*

D

si... nel li-vi-do fan-go... per-

*f*

D

- cos-sa... io già-cio... pian - - -

*dolciss.*

*morendo*

D

- go... m'agghiaccia il bri - - vi-do.....

*cres.*

*dolcissimo*

D .... dell'a\_nima che muor. E un

*dim. m.d.* *leggerissimo*

$\text{♩} = 66$   
PIÙ ANIMATO

D di sul mio sor - ri - so fio -

PIÙ ANIMATO  $\text{♩} = 66$

*pp*

D - ria la spe - mee il ba - cio ed

D or... l'ango - scia in vi - so e l'a - go - nia nel



D

cor. Quel Sol ..... se-re-no e

*poco cres.*

D

vi - vi-do..... che al - lie - - ta il cie-lo e il

*pp*

D

ma - re non può..... sciugar le a -

*L*

D

- ma - re stil - - le del mio do - lor, le amare stille del mio do -

*col canto*

**D**

EMILIA -lor.

CASSIO (Quel - l'in.no.cen.te un fre - mi.to d'o - dio non ha nè un

ROD. (L'o-ra è fa.tal! un ful - mi.ne sul mio cammin l'ad.

LOD. (Per me s'o.scu.ra il mon - do, s'an - nu - vo.la il de -

OTELLO (E - gli la man fu - ne - rea scuo - te a - ne - lan - do

JAGO

**C O R O**

DONNE *ppp* Piet.tà !.....

*ppp* Piet.tà !.....

**C O R O**

UOMINI

D  
 E  
 C  
 R  
 L  
 O  
 J  
 Pietà!.....  
 Pietà!.....

ge - sto, trat - tiene in pet.to il ge - mi.to.....  
 - di - - ta; già..... di mia sor.te il cul - mi - ne  
 - stin, il de - stin; l'angiol so - a - ve e bion - do scom -  
 d'i - ra, es - sa la faccia e - te - rea

3  
 3

D

E un

E

con do - lo - ro - so fren. La

C

s'of - fre al - l'i - ner - te man.

R

-par dal mio cam - min.

L

vol - ge pian - gen - do al ciel. E - gli la man fu -

O

J

Pie - tà! pie - -

Pie - tà! pie - -

*p*

Mi - ste - - - ro!

*p*

Mi - ste - - - ro!

нар

*dolcissimo*

D  
 di sul mio sor - ri - so fio -  
 E  
 la - gri - ma si fran - ge  
 C  
 L'eb - bra for - tu - na in - cal - za  
 R  
 L'an - giol so - a - ve scom -  
 L  
 - ne - rea scuote a - ne - lan - do d'i - ra, es - sa la fac - cia e -  
 O  
 J  
 - tà! Pie - tà, pie -  
 - tà! Pie - tà, pie -  
 Mi - ste - ro!  
 Mi - ste - ro!  
*pp staccate assai*

*cres. poco a poco*

D  
\_ria la spe - me e il ba - - - cio

E  
mu - - - ta sul vol - to me - - - sto;

C  
la fu - ga del - la vi - - - ta.

R  
- par..... dal mio cam - mi - - - no.

L  
- te - rea vol - ge pian - gen - do al ciel!.....

O

J  
(avvicinandosi a Otello che si sarà accasciato su d'una sedia)  
- tà!  
(U-na pa-  
- tà!  
Mi - ste - - - ro!  
Mi - ste - - - ro!

*cres.*

D  
ed or... l'angoscia in viso

E  
no, chi per lei non pian - ge

C  
Que - sta che al ciel m'in - nal - za è u -

R  
Per me s'o -

L  
Es - sa la fac - cia e -

O  
(E che?

J  
-rola. T'affretta! ra-pi-do slan-cia la tua ven-detta! Il tempo

An-sia mor - ta - le, ansia mor - ta - le,

Ansia mor - ta - le, bieca, ne in-

M *cupo*  
*pp*

D  
e l'a - - go - - nia nel cor.

E  
non ha pieta - - de in sen.

C  
- n' on - - da d'u - - ra - gan.

R  
- scu - ra, s'o scu - - ra il mon - do,

L  
- te - rea vol ge piangen - do al ciel.

O  
Ben parli.

J  
vo - la. È l'ira inu - til ciancia. Scuoti - ti! Al -  
bie - ca, ne in - gom - bra,  
- gombra, bie - ca, ne in - gom - bra,  
Quell'uomo nero è sepolcral,  
Quell'uomo nero è sepolcral,



D A ter - ra... nel fan - go...

E Quel - l'in - no - cen - te un fre - mi - to

C L'eb - bra for - tu - na in - cal - za

R per me s'o - scu - ra il

L Nel con - tem - plar quel pian - to

O

J \_l'opra ergi tua mi - ra! all'opra sola! Io penso a Cas - sio.

a - ni - me as - sor - te,

a - ni - me as - sor - te,

1<sup>a</sup> Ten. 3 3  
quell'uomo nero è sepol - crale,

2<sup>a</sup> Ten. 3 3

1<sup>a</sup> Bassi 3  
quell'uomo ne - ro e se - pol - cra - le,

2<sup>a</sup> Bassi 3

D  
percos - sa... io già - cio...

E  
d'o - dio non ha nè un ge - - - sto; trat -

C  
la fu - ga del - la vi - - - ta.

R  
mondo, s'an - nu - - vo - la il de -

L  
la ca - ri - tà so - - spi - - - ra,

O

J  
Ei..... le sue tra - me e spi - a, l'infà - me a ni - ma  
a - - ni - me as - - sor - - te in lun - - go or -  
a - - ni - me as - sor - te  
quell'uomo ne - ro è sepol - cra - le,  
quell'uomo ne - - ro è sepol - cra - le,

*pp*

D m'agghiacc - - cia il bri - - vido dell'a - -

E - - tie - - ne in pet - - to il ge - - mito con

C Questa che al ciel m'in - nal - - za è u -

R - - stin; l'angiol so - a - ve e bion - - do..... scom -

L e un te - - - ne - ro com - pian - to stempra del

O Chi glie - la svelle? Tu? Tal

J ria l'a - ver - no inghiotte! Io. Giurai.

-ror, in lungo or-ror,

in lungo or-ror,

*Tutti* e cieca u-n'ombra è in lui di

*Tutti* e cieca u-n'ombra è in lui di morte

*poco cres.*

**Har**

D - - ni - ma che  
 E do - lo - ro - so fren.  
 C -n' on - da d'u - ra - gan.  
 R -par dal mio cam - min.  
 L co - re il gel.  
 O sia.)  
 J Tu a\_vrai le sue no - vel - le que - sta not -  
 in lun - go or -ror.  
 in lun - go or -  
 mor - te e di ter -  
 e di ter -  
 pp

D  
 muor.

E  
 La la - cri - ma si

C  
 L'eb - bra for - tu - na in -

R  
 Per me s'o - scu - ra il

L  
 Nel con - tem - plar quel

O

J  
 - te.)

Vi - sta cru - del!

-ror. Vi - sta cru - del!

1.<sup>a</sup> Stra - zia col - l'u - gna

-ror! 2.<sup>a</sup> l'or - ri - do

-ror!

D

E

C

R

L

J

fran - - - ge

- cal - - - za

mon - - - do,

pian - - - to

gli sguar-di fig-ge im-mo-ti al suol.

pet-to!

gli sguar-di fig-ge im-mo-ti al

gli sguar-di fig-ge im-mo-ti al

D

E

G

R

L

J

mu - - - ta sul voi - - - to

la fu - - - ga del - - - la

s'an - - - nu - - - vo - la, s'an - - -

la ca - - - ri - tà so - - -

bie - ca, ne in - gom - bra,

An - sia mor - ta - le, col - l'a - tre

Poi sfi - da il ciel

suol.

N

D  
E un

E  
me - - - - sto;

C  
vi - - - - ta.

R  
- nu - vo - la il de - stin;

L  
- spi - - - - ra,

J

an-sia mor-tal, bie-ca, ne in-gom-bra.

an - sia mor-tal, bie - ca, ne in -

pu-gna, er - gen-do ai dar-di al - ti del

l'i - spi-do a-spet-to er-gen-do ai dar-di al - ti del

l'i - spi-do a-spet-to er-gen-do ai dar-di al - ti del



*con espressione*

D  
di..... sul mio sor - ri - so fio -

E  
no, chi per lei non pian - ge non ha pie -

C  
Que - sta che al ciel m'in - nal - za è un'on - da d'u - ra -

R  
l'an - giol so - a - ve e bion - do scompar dal mio cam -

L  
e un te - ne - ro com - pian -

J

Vi - sta cru - del, vi - sta cru -

-gombra. Vi - sta cru - del, vi - sta cru -

Sol, strazia coll'u - gna l'orrido pet - to, figge gli sguardi im - mo - ti al

Sol, strazia coll'u - gna l'orrido pet - to, figge gli sguardi im - mo - ti al

*cres.*

D  
\_ ria..... la speme e il ba - - - cio e un

E  
\_ ta - de,

C  
\_ gan.....

R  
\_ min.) (a Jago)  
(Ahi triste!)

I  
\_ to.....  
(ironicamente a Roderigo)

J  
(I sogni tuoi saranno in mar do\_mani e tu sull'aspra terra! Ahi

-del!..... vi - - sta cru - -

-del! ahi! vi - - sta cru - -

suoi, fig - - ge gli

suoi, fig - - ge gli

*dim. pp*

*dolce* *marcato*

D  
di..... sul mio sor - ri - so fio - ri -

E  
*dolce*  
no, chi per lei, chi non

C  
*dolce*  
l'eb - - - bra for - tu - - - na in -

R

L  
stem - - - pra del co - - - re, del

J  
stolto! stolto! Se vuoi tu puoi spe-rar;  
-del! Ei la col - pi!  
-del! Ei la col - pi!  
sguar - di immo - ti al suol.....  
sguar - di immo - ti al suol.....

*dolcissimo*

D *dim.*  
 - a la spe - me, la speme e il ba - cio  
 E pian - ge non ha pie - ta - de,  
 C *3*  
 - cal - za la fu - ga, la fu - ga del - la  
 R T'ascolto.  
 L co - re, del co - re il  
 J gli umani, orsù! cimenti afferra, e m'odi.  
*diminuendo*  
**нар**

D

E

C

R

L

J

no.....

vi - ta; que - sta che al ciel,

gel. Chi per

Col pri-mo al-bor sal-pa il . va-scel-lo. Or Cas - sio è il

Quei.....

Quei.....

Sfi - da

Sfi - da

(come un lamento)

*p*

*pp cres.*

D  
ed

E  
chi per

C  
al ciel m'in - nal - - - za

R

L  
lei, per lei non

J  
Du - ce. Ep - pur se av - vien che a que - sti ac - ca - da sven -  
(toccando la spada)

vi - - - so

vi - - - so, quel vi - - - so

il ciel.....

il ciel.....

3

3

3

3

D or l'ango - - scia in viso ed or l'angoscia in vi - so  
 E lei ..... per lei non pian - ge, no, chi per  
 C è un'on - da d'u - ra - gan.  
 R Lu - gu - bre  
 L pian - ge non ha pie - tade in sen.  
 J - tu - ra... al - lor qui re - sta O - tel - lo.  
 san - - to, pal - li - do, blan - do, si chi - na e  
 san - - to, pal - li - do, blan - do, quel viso santo e  
 coll'a - tre pu - gna, l'i - spi - do a - spetto  
 coll'a - tre pu - gna, l'i - spido a -  
 piano accompaniment with triplets and slurs.

D  
e l'agenia nel cor..... A ter - - ra...

E  
lei,..... per lei non pian-ge, no, chi per

C  
l'eb-bra for - tuna in

R  
lu - ce d'a-tro ba - len!

L

J  
Mano alla spa - da! A notte folta io la sua trac-cia

ta - ce e pian-ge e muor.... Pian - gon co -

pallido, quel viso santo e pallido

ergendo ai dardi

-spet - to al - ti del Sol,



D  
m'ag-ghiac - - - cia

E  
le - - - i, per lei non

C  
- cal - za la fu - ga del - - la

R

L  
Nel con - tem - plar quel pian - to

J  
vi - gi - lo, e il var-co e l'o - - ra

- si nel ciel lor pian - to

si chi - na e ta - - - ce

*ppp*  
l'i - - - spi -

*ppp*  
l'i - - - spi -

*p staccato*

D  
 il bri - vi - do

E  
 pian - ge non ha pie -

C  
 vi - ta; que - sta che al ciel m' in -

R

L  
 la ca - ri - tà so - spi - ra, e un

J  
 scru - to, il re - sto a te. Sa - rò tua

gli an - ge - li quan - do per -

e pian - ge e muor,

- do a - spet - - - to er -

- do a - spet - - - to er -

Piano accompaniment

D  
del - l'a - - ni - ma che

E  
- ta - - de, non ha pie -

C  
- nal - za è u - n'on - da d'u - - ra -

R

L  
te - - ne - ro compian - - to tem - pra del

J  
scor - ta. A cac - cia! a cac - cia! Cin - gi - ti

- du - - to, per - du - to

si chi - na e ta - ce e pian - ge e

- gen - - - do ai dar - - - di

- gen - - - do ai dar - - - di



D  
 muor.....

E  
 - ta - de in sen.....

C  
 - gan, d'ura - gan.....

R  
 Sì! t'ho ven - du - to o no - re e

L  
 cor il gel.....

J  
 l'ar - co!

gia - ce il pec - cator.....

muor e pian - ge e muor.

al - ti del Sol.....

al - ti del Sol.

*stringendo a poco a poco*

PIÙ MOSSO ♩ = 92

D

E

C

R

L

J

fè.

PIÙ MOSSO ♩ = 92

Quel

vi - - so

Quel .....

vi - - so san - - to,

Quel vi - - so

Quel.

Quel.

PIÙ MOSSO ♩ = 92

*f* *fff*

D  
 E *ff*  
 C *ff*  
 R *ff*  
 L *ff*  
 J *ff*  
 pal - li - do, blan - do, si .....  
 pal - li - do, blan - do,  
 - l'uo - - mo ne - ro è se - pol - cral!  
 - l'uo - - mo ne - ro è se - pol - cral!  
*ff*

D

E

C

R

L

J

si...

.....

chi - na e ta - ce.....

e ta - ce.....

quel - l'uo - mo

quel - l'uo - mo

D  
È un dì sul mio sor -

E  
.... non ha nè un ge - - sto,

C  
fu - ga del - la vi - - ta,

R  
da - - do è trat - - to!

L  
- tà sospi - - ra,

J  
cor - ri al mirag - - gio!

.... e ta - ce e pian - - ge,

.... e ta - ce e pian - - ge,

ne - - ro è se - - pol - cra! !

ne - - ro è se - - pol - cra! !

*p*



D *ri* - - - - - *so* *fiò* -  
 E *d'o* - - - - -  
 C *mf* *l'eb - bra for - tu - na in -*  
 R  
 L *mf* *la* .....  
 J *mf* *cor - ri,*  
*mf* *si*  
*mf* *si*  
*mf* *fig - - - -*  
*mf* *fig - - - -*  
 Piano accompaniment

D   
 E   
 C   
 R   
 L   
 J

D  
ba - - - - - cio

E  
ge - - - - - sto .....

C  
vi - - - - - ta:

R  
trat - - - - - to!

L  
-spi - - - - - ra,

J  
-rag - - - - - gio!

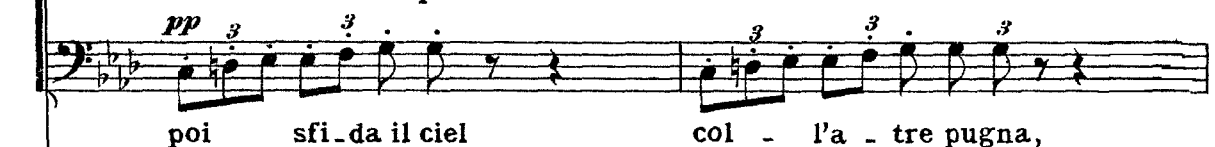
pian - - - - - ge e muor;

pian - - - - - ge e muor;

-mo - - - - - ti al suol,

-mo - - - - - ti al suol,

*f*  $\frac{3}{3}$   $\frac{3}{3}$

*pp staccato animando sempre a poco a poco**pp staccato animando sempre a poco a poco***P**

D  
or..... l'ango - scia, l'an-go - scia in vi - so, l'an-

E  
fran - ge mu - ta sul vol - to me - sto:

C  
- za è un'on - da d'u - ra -

R  
- do, ul - ti - ma sor - te, occul - to mio de -

L  
la ca - ri - tà so - spi - ra,

J  
ha già confu - so un sogno men - zo - gner,

- sì ..... lor pian - to gli an - ge - li .....

- sì ..... lor pian - to gli an - ge - li .....

pugna, l'i - spi - do a - spet - to, l'i - spi - do a -

l'i - spi - do aspetto, l'i - spi - do aspetto

*sempre cres. animando*

D  
- go - scia in vi - so e

E  
no, chi per lei non

C  
- gan, que - sta che al ciel, al ciel m'in -

R  
- stin, t'at - ten - do im - pa - vi - do, oc -

L  
nel con - tem - plar quel

J  
il fra - gi - le tuo sen - no ha già con -

quan - do per - du - to

*sempre cres. animando*  
quan - do per - du - to

- spet - to er gen - do ai dar - di

er - gen - do ai dar - di, ai

*sempre cres. animando*

RITENUTO ♩ = 80

D  
l'a - go - ni - a nel cor. Quel Sol ..... se - re - no e

E  
pian - - - ge, no ..... chi per lei non

C  
- nal - - - za, que - - - sta che al ciel m'in -

R  
- cul - to mio de - stin. Mi spro - na a -

I  
pian - to la ca - ri - tà so - spi - ra, e un .....

J  
- fu - so un so - gno men - zo - gner. Se -

RITENUTO ♩ = 80

gia - ce il pec - ca - tor, pian - - - gon co -

gia - ce il pec - ca - tor, pian - gon co -

al - ti del Sol, poi ..... sfi - da il

dar - di al - ti del Sol, poi .....

RITENUTO ♩ = 80

**Har**

*ff*

vi - vi do che al lie - ta il cie lo e il

pian - ge non ha ..... pie ta de in

nal - za è un' on - da du - ra -

mor, mi sprona amor, ma un a - vi do, tre -

..... te ne ro com pian to stem -

- gui l'a stu to ed a gi le mio cen no, a -

- si nel ciel lor pian - to

- si nel ciel lor pian - to

cie - lo col - l'a - tre

..... sfi da il ciel col l'a - tre pu gna, l'i -



ma - re non può..... sciugar le a -

co - re, no..... chi per lei non

- gan..... que - sta che al ciel m'in -

- men - do a - stro di

- pra del co - re il gel, stem - pra del

- mante il lu - so, a - man - te il lu - so, io

gli an - ge - li quan - do per -

gli an - ge - li quan - do per -

l'i - spi - do a -

pu - gna, l'i - spi - do a -

- spido aspet - to er gen - do ai dardi del Sol, l'i - spi - do a -

8

D - ma - re stil - - le del mio do -  
 E pian - ge non ha ..... non  
 C - nal - za è u - n'on - - -  
 R mor - te in - fe - sta ..... il mi-o cam-  
 L co - re il gel, stem - - pra del  
 J se - guo il mio pen - sier, io ..... segu il mi-o pen-  
 - du - to ..... gia - - -  
 - du - to, per - du - to, per -  
 - spet - to er - gen - do, ..... er gen - do ai  
 - spet - to er - gen - do, ..... er - gen - do ai  
 8 .....

*3 allarg.* **ALLEGRO AGITATO** ♩ = 132

D lor, le amare stille del mio do ...

E ha ..... non ha pie-ta - de.

C - da, è un'on - da d'u - ra ...

R - min, in - fe - sta il mio cam ...

L

OTELLO cor, stem - pra del co-re il ...  
(ergendosi e rivolto alla folla, terribilmente)

*allarg.* Fug - gi - te!

J

- sier, io se - guo il mio pen ... **ALLEGRO AGITATO** ♩ = 132

- ce, per du - to il pec - ca ...

*allarg.* - du - to gia - ce il pec - ca ...

dar - di, ai dar - di del ...

dar - di, ai dar - di del ... **ALLEGRO AGITATO** ♩ = 132

*allarg.*

D  
Ciel !

E  
Ciel !

C  
Ciel !

R  
Ciel !

L  
Ciel !

O  
(slanciandosi contro la folla)  
Tut - ti fug - gi - te O.

Ciel !

Ciel !

Ciel !

Ciel !

*con forza*

tel.lo! Chi non si sco -

JAGO (a tutti)

Lo assale u - na ma - li - a che d'ogni senso il priva.

*f p mf*

DES. (sciogliendosi da Lodovico e accorrendo verso Otello)

Mio

sta è contro me ru - bello.

LOD. (fa per trascinare lontano Desdemona)

Ten. Mi se - gui...

Bassi (di dentro) Evvi va!

Evvi - va!

*ff* (di dentro lontano) *ff*

*3 3 3 R*

spo - so! (terribile, a Desdemona)

A - ni - ma mi - a ti ma - le

*p*

DES.

(Desdemona, fra Emilia e Lodovico, esce)

EMILIA

Or-ror!..

CASSIO

Or-ror!..

(Tutti escono inorriditi)

ROD.

Or-ror!..

LOD.

Or-ror!..

Or-ror!..

Sopr. 1.  
di - co!Sopr. 2.  
Or-ror!..Ten.  
Or-ror!..Bassi  
Or-ror!..

Or-ror!..

tutta forza *ff*

## SCENA IX. (Restano soli Otello e Jago)

Piano introduction for Scene IX, measures 1-4. The music is in E major, 3/4 time. The right hand features a rapid sixteenth-note melody, while the left hand provides a harmonic accompaniment with chords and single notes.

Piano introduction for Scene IX, measures 5-8. The music continues with a similar texture. Measure 6 features a *ff* (fortissimo) dynamic marking. The right hand has a more active melody with some grace notes, and the left hand continues with a steady accompaniment.

OTELLO

Fug - gir

- mi io sol non

Vocal entry of Otello, measures 9-12. The vocal line begins with a half rest followed by a quarter note G4, then a half note A4, and a quarter note B4. The piano accompaniment consists of chords in the right hand and a moving line in the left hand. A *p* (piano) dynamic marking appears in measure 12.

so!...

San\_gue!

Vocal entry of Jago, measures 13-16. The vocal line begins with a half rest followed by a quarter note G4, then a half note A4, and a quarter note B4. The piano accompaniment features a complex texture with triplets and sixteenth notes in both hands. A *ppp* (pianissimo) dynamic marking is present in measure 13.

(sempre affannoso)

Ah! l'abbietto pen-sie-ro!.. ciò m'ac-

(convulsivamente, delirando)

-co-ra! Ve-derli in-sieme av-vin-ti... il faz-zo-

-let-to!.. il fazzo-let-to! il fazzo-let-to!.. Ah! ah!

(sviene)

ah!..



**JAGO** (ascoltando le grida)

Ten (Il mio ve - len la - vo - ra.)

**C O R O** (interno) Vi - va O -

Bassi Vi - va O -

T *p* *ff* (Trombe lontane)

J Le - co della vit - to - ria por - ge sua laudee -

- tello! Evvi - va, ev - vi - va!

- tello! Evvi - va, ev - vi - va!

*ff*

J (osserva Otello disteso a terra tramortito)

- strema.

Evvi - va!

Evvi - va!

*f*

J

Chi può vie - tar che que - sta fron - te pre - ma col mio tal -

*f*

J

Ten - lo - ne?

O  
C  
O  
R  
O

(interno e più vicino) Ev - vi - va! Evvi - va O - tel - lo!

Bassi

Ev - vi - va! Evvi - va O - tel - lo!

U

(ritto e con gesto d'orrendo trionfo, indicando il corpo inerte d'Otello)

J

Ec - co il Le - o - ne!..

Glo - ria al Leon di Ve - ne - zia!

Glo - ria al Leon di Ve - ne - zia!

*ff*

*tr*

Vi - va ! vi - va ! vi - va O - tel

Vi - va ! vi - va ! vi - va O - tel

8

- lo !

- lo !

8

*ff*

8<sup>a</sup> bressa .....